

**Modelo**  
**ECU15**

**Type**  
**ECU15**

**CARACTERISTICAS DEL ELEMENTO DE TENSION**

Tensión máxima de servicio: **15 kV**  
Tensión primaria nominal: **13,2/√3 kV**  
Tensión secundaria nominal: **110/√3 kV**  
Potencias: **hasta 30 VA clase 0,2**  
**hasta 60 VA clase 0,5**  
**hasta 100 VA clase 1**  
**hasta 200 VA clase 3**

**CARACTERISTICAS DEL ELEMENTO DE CORRIENTE**

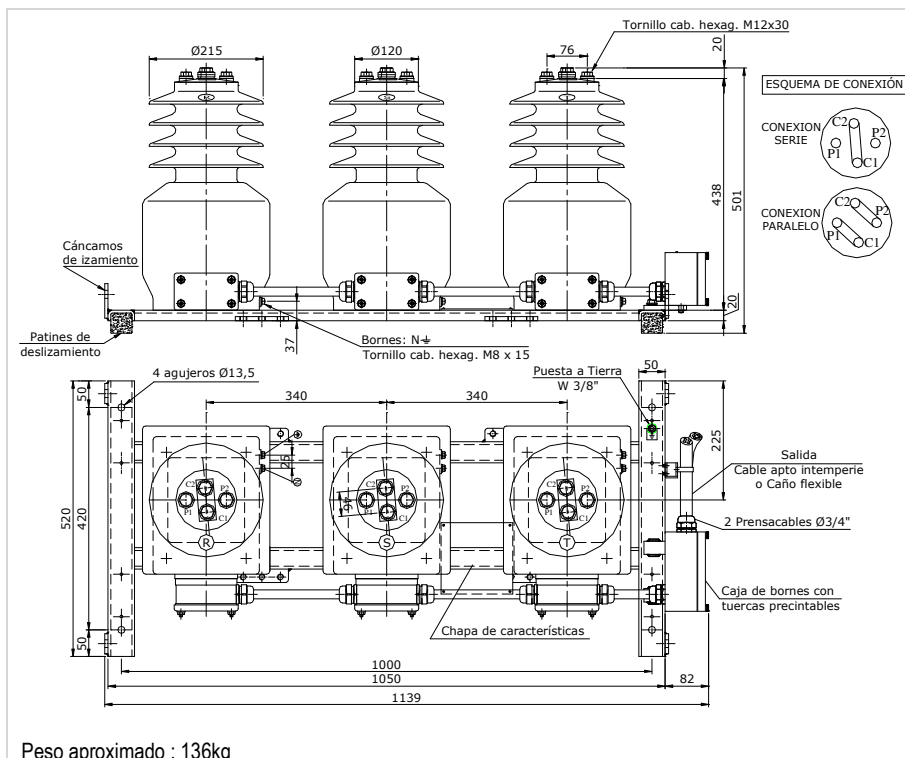
Tensión máxima de servicio nominal: **15 kV**  
Corriente primaria nominal: **de 5 a 600 A**  
Corriente secundaria nominal: **5 o 1 A**  
Alcances: **Simple primario hasta 300 A, Doble primario 300 - 600 A – Simple secundario**  
Prestaciones: **Secundario de medición hasta 30 VA Fs<5**  
Clase de precisión: **1; 0,5; 0,5s; 0,2; 0,2s.**  
Corriente de cortocircuito: **80 In (otros valores a pedido)**  
Frecuencia: **50-60 Hz**

**VOLTAGE TRANSFORMER CHARACTERISTICS**

Maximum service voltage: **15 kV**  
Rated primary voltage: **13,2/√3 kV**  
Rated secondary voltage: **110/√3 kV**  
Burdens: **up to 30 VA class 0,2**  
**up to 60 VA class 0,5**  
**up to 100 VA class 1**  
**up to 200 VA class 3**

**CURRENT TRANSFORMER CHARACTERISTICS**

Maximum rated service voltage: **15 kV**  
Rated primary current: **from 5 to 600 A**  
Rated secondary current: **5 or 1 A**  
Type: **Single primary up to 300 A, Double primary 300 - 600 A – Single secondary**  
Uses: **Measuring secondary up to 30 VA Fs <5**  
Accuracy class: **1; 0,5; 0,5s; 0,2; 0,2s.**  
Short-circuit current: **80 In (other values upon request)**  
Frequency: **50-60 Hz**



Peso aproximado : 136kg

**EQUIPO COMBINADO**  
**TRIPOLAR**  
**(TENSION-CORRIENTE)**

**THREE PHASE COMPACT**  
**EQUIPMENT**  
**(VOLTAGE-CURRENT)**

Equipo de medición formado por 3 módulos combinados de corriente y de tensión montados sobre un bastidor único apto para uso intemperie.

*Measuring equipment consisting of 3 combined current and voltage modules mounted on a single rack suitable for outdoor use.*