

Modelo
MTR15

Type
MTR15

CARACTERISTICAS DEL ELEMENTO DE TENSION

(MODELO EREM)

Tensión máxima de servicio: **15 kV**

Tensión primaria nominal: **13,2/√3 kV**

Tensión secundaria nominal: **110/√3 kV**

Potencias: **hasta 50 VA clase 0,2**

hasta 200 VA clase 0,5

hasta 400 VA clase 1

hasta 800 VA clase 3

VOLTAGE TRANSFORMER CHARACTERISTICS

(EREM TYPE)

Maximum service voltage: **15 kV**

Rated primary voltage: **13,2/√3 kV**

Rated secondary voltage: **110/√3 kV**

Burdens: **up to 50 VA class 0,2**

up to 200 VA class 0,5

up to 400 VA class 1

up to 800 VA class 3

CARACTERISTICAS DEL ELEMENTO DE CORRIENTE

(MODELO JRE1620)

Tensión máxima de servicio nominal: **15 kV**

Corriente primaria nominal: **5 a 600 A**

Corriente secundaria nominal: **5 o 1 A**

Alcances: **Simple primario hasta 300 A, Doble primario 300 - 600 A - Simple secundario**

Prestaciones: **Secundario de medición hasta 30 VA Fs <5**

Clase de precisión: **1; 0,5; 0,5s; 0,2; 0,2s**

Corriente de cortocircuito: **80 In (otros valores a pedido)**

Frecuencia: **50-60 Hz**

CURRENT TRANSFORMER CHARACTERISTICS

(JRE1620 TYPE)

Maximum rated service voltage: **15 kV**

Rated primary current: **5 to 600 A**

Rated secondary current: **5 or 1 A**

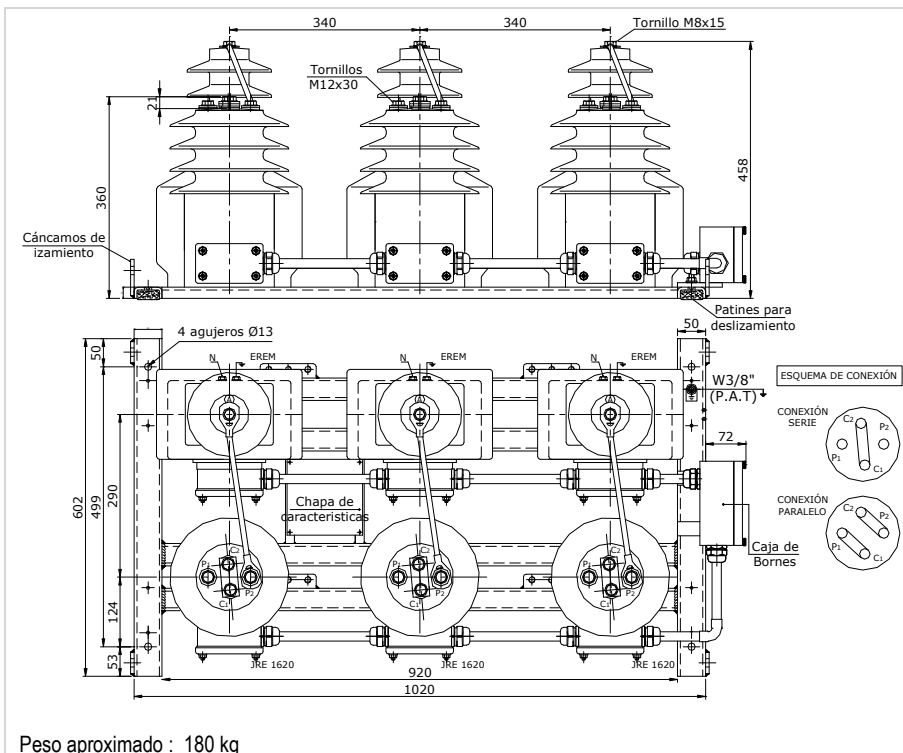
Type: **Single primary up to 300 A, Double primary 300 - 600 A - Single secondary**

Uses: **Measuring secondary up to 30 VA Fs <5**

Accuracy class: **1; 0,5; 0,5s; 0,2; 0,2s**

Short-circuit current: **80 In (other values upon request)**

Frequency: **50-60 Hz**



Peso aproximado : 180 kg

Grupo de medición formado por 3 transformadores de corriente y 3 de tensión montados sobre un bastidor único apto para uso intemperie.

Measuring equipment consisting of 3 current transformers and 3 voltage transformers mounted on a single rack suitable for outdoor use.